



## Ihre Ideen in Stahl!

Wir sind ein mittelständisches Unternehmen im märkischen Sauerland. Ein Familienbetrieb mit Tradition und Innovation.

Unsere Spezialität sind Produkte aus Gesenkschmiedestücken. Diese verarbeiten wir zu Baugruppen und Produkten für den Schienenverkehr und alle Bereiche des Maschinen- und Anlagenbaus.

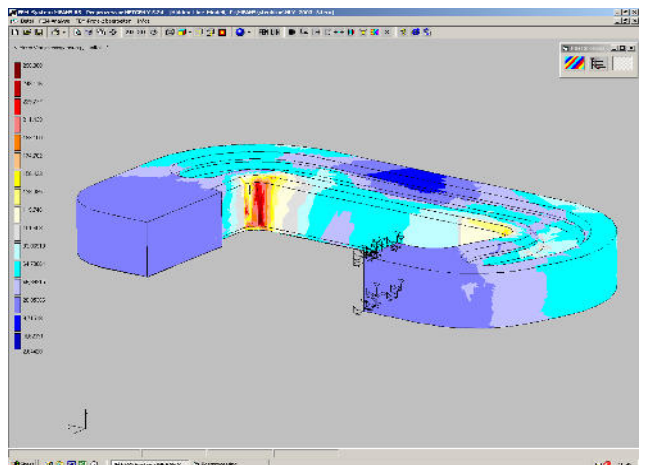
Dabei liegt unser besonderer Schwerpunkt auf **kleinen und mittleren Stückzahlen** von 200 bis ca. 20.000 Stück pro Jahr.

Ein eigener Werkzeugbau und eigene Ingenieure machen uns **flexibel und unabhängig**.

Fertigung in Deutschland mit über 125 Jahren Erfahrung macht uns **zuverlässig und kompetent**.

Wir fertigen ganz **individuell nach Ihren Entwürfen**.

Ihre Teile **bearbeiten** wir individuell weiter, z.B. mechanische Bearbeitung, Wärmebehandlung, Oberflächenbehandlung und Montage.



# A. Vieregge – Elsethal GmbH

Umformtechnik – Mechanische Werkstätte



Zu unserem Service gehören auch und vor allem spezifische Bearbeitungsschritte für den **Schieneroberbau**.

Langjährige Erfahrung in der Fertigung von **Oberbau- und Maschinenbauteilen** macht uns für Sie zu einem kompetenten Partner.

Wir sind Lieferant der **DB** mit **Q1 und HPQ (Oberbau)**.

Selbstverständlich sind wir auch zertifiziert nach **DIN EN ISO 9001**.

**Wir begleiten Sie bei der Ausarbeitung Ihrer Entwürfe**, beraten Sie zur fertigungsgerechten Gestaltung und geben Ihnen auf Wunsch mit Hilfe von Prototypen die Möglichkeit Ihr Bauteil wirklich dreidimensional zu beurteilen.

Sprechen Sie uns an!

Konstruktion und Verkauf: Dipl.-Ing. Frank Esser

Geschäftsleitung und QS: Dipl.-Ing. Katharina Esser

Daimlerstraße 3, 58840 Plettenberg

Tel.: +49 2391 1841

Fax: +49 2391 14432

eMail: [info@vieregge-elsethal.de](mailto:info@vieregge-elsethal.de)

